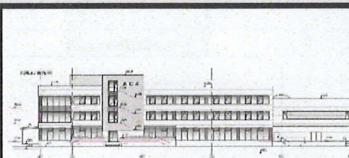


PRŮKAZ ENERGETICKÉ NÁROČNOSTI BUDOVY

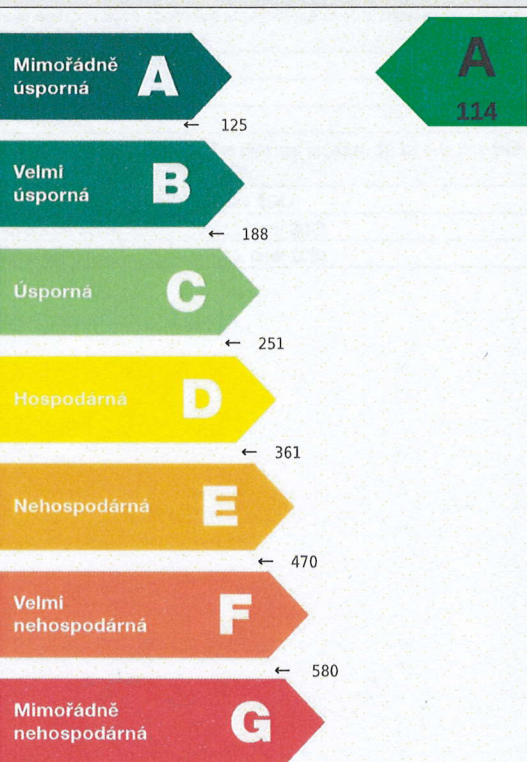
vydaný podle zákona č. 406/2000 Sb., o hospodaření s energií, a vyhlášky č. 264/2020 Sb., o energetické náročnosti budov

Ulice, číslo: **Areál Heršpice - Sokolova, objekt B, Brno**
 PSC, obce: **619 00 Brno**
 K.ú., parcelní č.: **Horní Heršpice, 871/1, 872/5, 873/20**
 Typ budovy: **Administrativní, Budova pro obchodní účely**
 Celková energetický vztažná plocha: **4 972 m²**



KLASIFIKAČNÍ TŘÍDA

Primární energie z neobnovitelných zdrojů

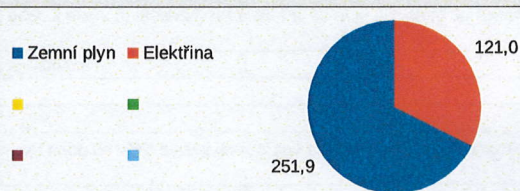


Požadavky pro výstavbu nové budovy

jsou **SPLNĚNY**

ROZDĚLENÍ DODANÉ ENERGIE

MWh/rok



UKAZATELE ENERGETICKÉ NÁROČNOSTI

	Průměrný součinitele prostupu tepla budovy	0,31 W/(m ² ·K)	C
	Měrná potřeba tepla na vytápění	48,8 kWh/(m ² ·rok)	
	Celková dodaná energie	75,0 kWh/(m ² ·rok)	A
	Vytápění	50,8 kWh/(m ² ·rok)	A
	Chlazení	5,3 kWh/(m ² ·rok)	G
	Nucené větrání	4,9 kWh/(m ² ·rok)	A
	Úprava vlhkosti	5,1 kWh/(m ² ·rok)	D
	Příprava teplé vody	5,9 kWh/(m ² ·rok)	C
	Osvětlení	3,0 kWh/(m ² ·rok)	B

Energetický specialista: **Ing. Bruno Vallance**
 Osvědčení č.: **093**
 Kontakt: **vallance@oekoplan.cz**

Ev. č. průkazu: **334 954.0**
 Vyhотовeno dne: **11. únor 2021**
 Podpis:

